

smau

MILANO 23-24-25 OTTOBRE 2018

fieramilanocity

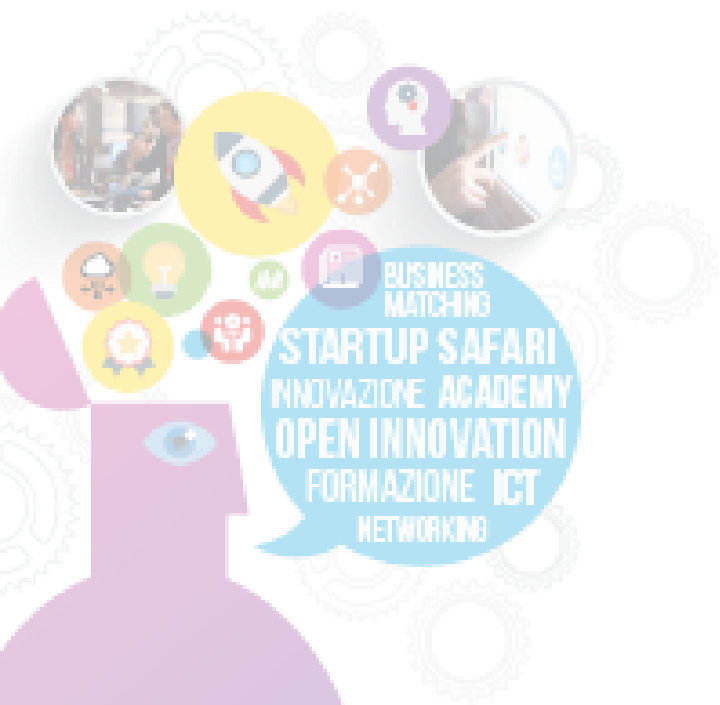


**Credito 2020:
capire le Banche
e farsi capire dai
soggetti
finanziatori**

The logo for SMAU, featuring the word "smau" in white lowercase letters on a red rectangular background.

MILANO 23-24-25 OTTOBRE 2018

fieramilanocity



Matteo Mascolo
Alberto Parenti

sportello@fidicomet.it, 02/7630021,

WWW.FIDICOMET.IT



smau

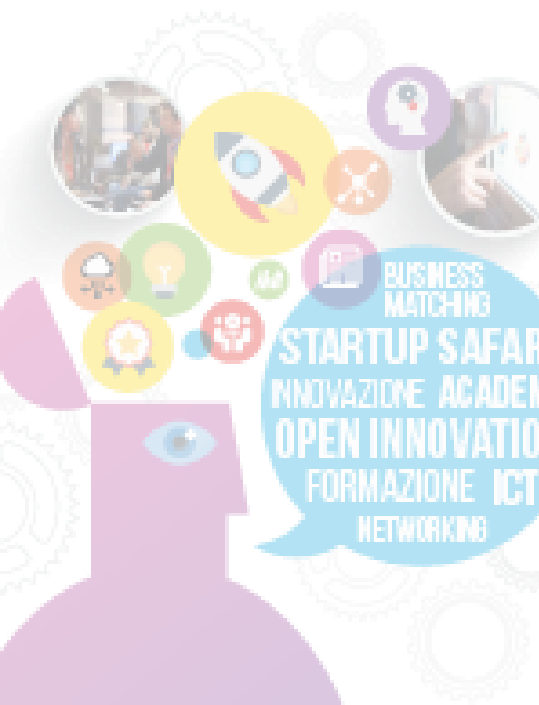
MILANO 23-24-25 OTTOBRE 2018

fieramilanocity



Le difficoltà di accesso al credito per le Mpmi

*Dal contesto economico alla valutazione del
merito di credito degli Istituti Bancari*



smau

MILANO 23-24-25 OTTOBRE 2018

fieramilanocity

L'impatto delle crisi 2008-2011-2015- . .

Per il periodo **2011/2016** parole come

«**deleveraging bancario**» (= riduzione dell'attivo di impiego)

e «**credit crunch**» (= razionamento del credito)

non sono assolutamente fuori luogo

- **Crisi mutui *sub-prime*** (2008 USA)
- **Crisi del Debito Sovrano** (2011 ITA)
- **Crisi Economia reale** (2011-2015 ITA)
- **Banche-NPL** (2011- . . . ITA)
- **Banche-*Bail in*** (2016 ITA)
- **Banche-salvataggi** (2017 ITA)
- **IFRS-9 + Addendum-BCE-NPL-Guidelines** (2018 BCE)



L'impatto della Grande crisi

Tab. 4 – La dinamica dei finanziamenti via credito bancario e credito totale nei principali paesi UE
var. % dic. 2011-set. 2016

	credito		PIL
	bancario	totale	
Italia	-7,0	-2,2	2,2
Francia	8,5	15,7	7,2
Germania	6,4	12,4	15,0
Spagna	-29,3	-19,3	5,0

Elaborazioni Ufficio Studi Confcommercio su dati BCE e BIS (Bank for International Settlements).

La distinzione, doverosa, è tra credito bancario e credito complessivo perché quello bancario, soprattutto per l'Italia, vale il 72% del totale, cioè 1.400 miliardi di euro su quasi 2mila miliardi. Appare quindi legittimo concentrarsi sul credito bancario che, appunto, si riduce non solo in termini assoluti ma anche in percentuale del PIL; il che, sembrando ormai qualcosa di consolidato, apre una stagione economica caratterizzata da minore credito a parità di livello di attività produttiva.

Al di là del caso spagnolo, il rapporto credito bancario/PIL è sostanzialmente costante in Francia, mentre scende leggermente in Germania (tab. 5), il che fa sospettare che i criteri prudenziali di capitale secondo Basilea 3, stiano effettivamente frenando la concessione di credito da parte di tutto il sistema bancario e non solo di quello italiano (almeno nel breve termine). Occorre anche evidenziare che non tutti i prenditori godono della stessa considerazione: per esempio in Italia le famiglie hanno incrementato il credito rispetto a cinque anni fa, mentre le imprese hanno perso quasi 120 miliardi di finanziamenti (tab. 5): oggi il credito alle imprese in Italia è pari a circa 776 miliardi di euro contro gli 893 di cinque anni fa.

L'offerta di credito bancario in Italia, da 12/2011 a 12/2016

- ❑ **-7,0% (valore medio)**
- ❑ **vs. PIL +2,2%**
- ❑ **= Famiglie +3,5%**
- ❑ **= Imprese -13,3%**
- ❑ **DA 893/MLD del 2011**
- ❑ **A 776/MLD del 2016**



smau

MILANO 23-24-25 OTTOBRE 2018

fieramilanocity

La «mancata normalizzazione»

Dicembre
2017

umero

24 ORE

Le nuove linee dalla Vigilanza Bce sono un terremoto normativo. Si rischia ulteriore stretta sui prestiti alle Pmi

Creare le condizioni perché le banche possano liberarsi di queste attività in condizioni e tempi ragionevoli

I recenti indirizzi della Vigilanza unica fondano la dismissione dei crediti deteriorati su un discutibile automatismo

Serve una introduzione graduale e ben calibrata di un approccio temporale alle svalutazioni dei futuri Npl

Il sostegno all'economia: il rischio di allontanare ulteriormente le banche dalle Pmi, anche quelle sane

Le regole che tengono in ostaggio il credito

Marco Ferrando
ROMA. Dal nostro inviato

Tanto, troppo credito a poche e grandi imprese che spesso non ne hanno neanche bisogno. Poco, e carissimo, a chi invece non può farne a meno. Se è vero, come ha detto ieri il ministro Padoa-Schioppa, che «il sistema bancario sta riprendendo a finanziare l'economia», dietro ai flussi in crescita l'Abi segnala che a settembre i prestiti a famiglie e imprese sono cresciuti dell'1,4% su base annua ed è una divaricazione buoni-cattivi sempre più marcata. Che non fa bene né alle imprese né alle banche, e ora rischia di acuirsi se, come probabile, le Bce introdurrà regole ancora più severe in fatto di non performing loans.

Il manicheismo del credito

Per ora i dati dicono che a essere innaffiate (con il credito) sono sempre le imprese sane, mentre quelle «vive» che avrebbero bisogno di essere irrigate restano all'asciutto. Basta guardare ai tassi applicati dalle banche, a livelli «infimissimi», come ha detto ieri il presidente Abi, Antonio Patuelli: se non c'è finanziaria soprattutto chi costa poco.

Ma la conferma di quanto oggi sia manicheo il mercato del cre-

dito arriva da un'elaborazione effettuata dal Cerved per il Sole 24 Ore, incrociando flussi, tassi e rating delle imprese finanziarie. Anzitutto, emerge che la crescita degli impieghi per ora ha coinvolto solo le imprese medio-grandi (+0,6% i crediti a marzo 2017 su marzo 2016), mentre per le piccole siamo ancora al profondo rosso (-1,2% a marzo, poco meglio del -2,1% di tutto il 2016).

LA POLARIZZAZIONE

Cerved: oggi una grande impresa «rischiosa» si finanzia alla metà di quanto viene chiesto a una Pmi sana. Il pericolo di una nuova stretta

serva il cco di Cerved group, Marco Despani. Un'iperfezione che penalizza le imprese, poco finanziate e a caro prezzo, ma pure le banche, che faticano a scovare e affidare un asset class molto remunerativa e consistente, visto che stiamo parlando di oltre 260 mila aziende».

L'equity gap

Parte dell'iperfezione si spiega con la storica difficoltà di dialogo tra banche e imprese. Ma la distanza si crea con le regole e il capitale. Su quest'ultimo versante, le banche italiane - ha ricordato ieri Patuelli - si sono ricapitalizzate per 70 miliardi negli ultimi dieci anni. Per le imprese, invece, è più dura: Vincenzo Tortorici, senior partner e managing director di The Boston Consulting Group, ha calcolato che in Italia «manca equity per un ammontare da 600 miliardi di euro in su per avere un sistema paese con struttura del capitale e equilibrata e in condizioni congrue per poter accedere sistematicamente a finanziamenti e per la crescita». Una provocazione? Può essere, ma dopo le banche la via del capitale, o della «basilizzazione», è lunga e imprevedibile anche per le imprese.

La battaglia sugli Npl

A tenere sempre più lontane banche e imprese sono poi le regole. E l'addendum sulle linee guida della Bce sull'agestione degli Npl non lascia presagire alcun allentamento. Il documento prevede accantonamenti automatici per i nuovi crediti deteriorati, ma la Vigilanza ha preannunciato nuovi interventi regolatori nei primi tre mesi del 2018: i più pessimisti temono l'introduzione delle svalutazioni obbligatorie anche sullo stock delle sofferenze (per l'Italia sarebbe una mannaia da decine di miliardi), i più ottimisti ritengono che la Vigilanza si riserverà di chiedere solo ad alcuni istituti. Cambia poco. Perché dietro resta una «filosofia del controllo». Ha definita ieri il presidente Acri, Giuseppe Guzzetti, «che presenta aspetti assai discutibili» e che soprattutto «trascura l'impatto» che può avere sulle quantità di prestiti erogabili.

La questione va ben oltre l'ambito bancario, attinge alla crescita e al dibattito politico sulle regole, su cui «l'Italia è meno silente di quanto si creda», ha detto ieri Padoa-Schioppa e che rappresenta forse la principale sfida, vecchia e nuova, del governatore Visco.

di in ciati spazi dem gole Pier sto gran tocch do d

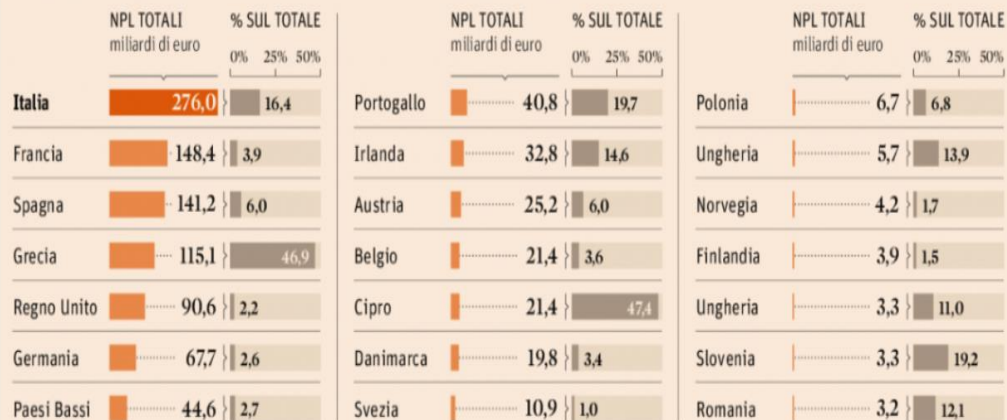


Le difficoltà di accesso al credito

Le sofferenze

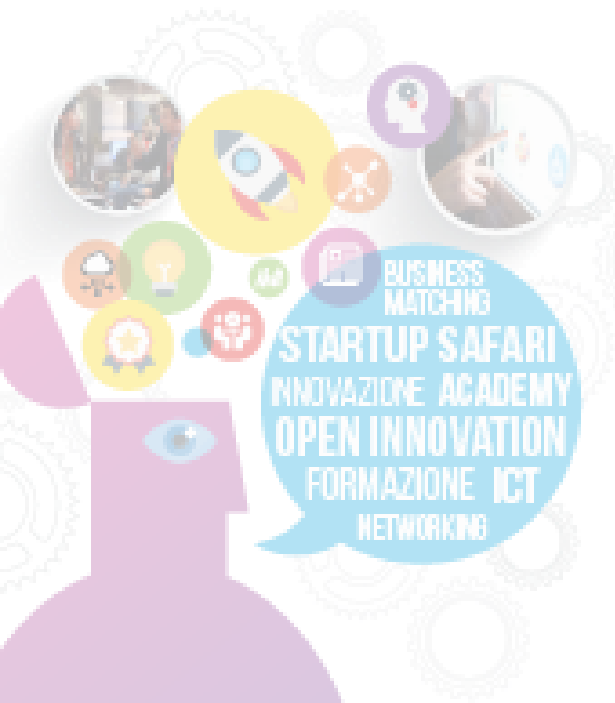
La mappa europea delle sofferenze

Gli Npl (in miliardi) e la quota % sul totale dei crediti nei principali paesi europei



Fonte: Eba

Fonte EBA, marzo 2017



La valutazione del merito di credito

Il processo di valutazione del merito di credito da parte degli Istituti Bancari:

- ✓ Processo sempre più automatizzato;
- ✓ Processo «impersonale»;
- ✓ Strettamente collegato al Rating da quale dipende:

L'accesso al credito;

Il pricing



smau

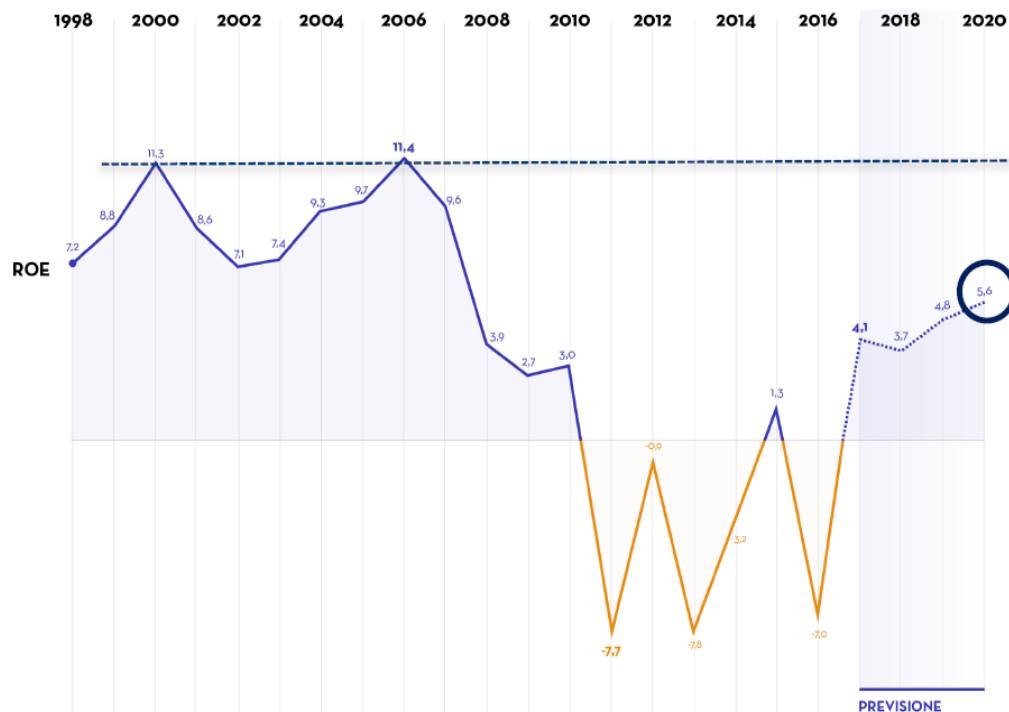
MILANO 23-24-25 OTTOBRE 2018

fieramilanocity

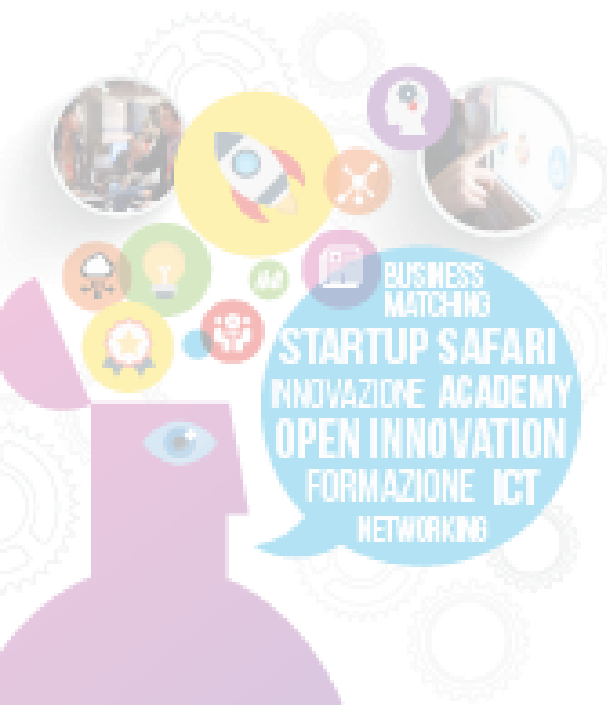


Il Sistema bancario Italiano

La redditività delle banche italiane



Fonte: Prometeia, Previsione dei Bilanci Bancari, gennaio 2018



smau

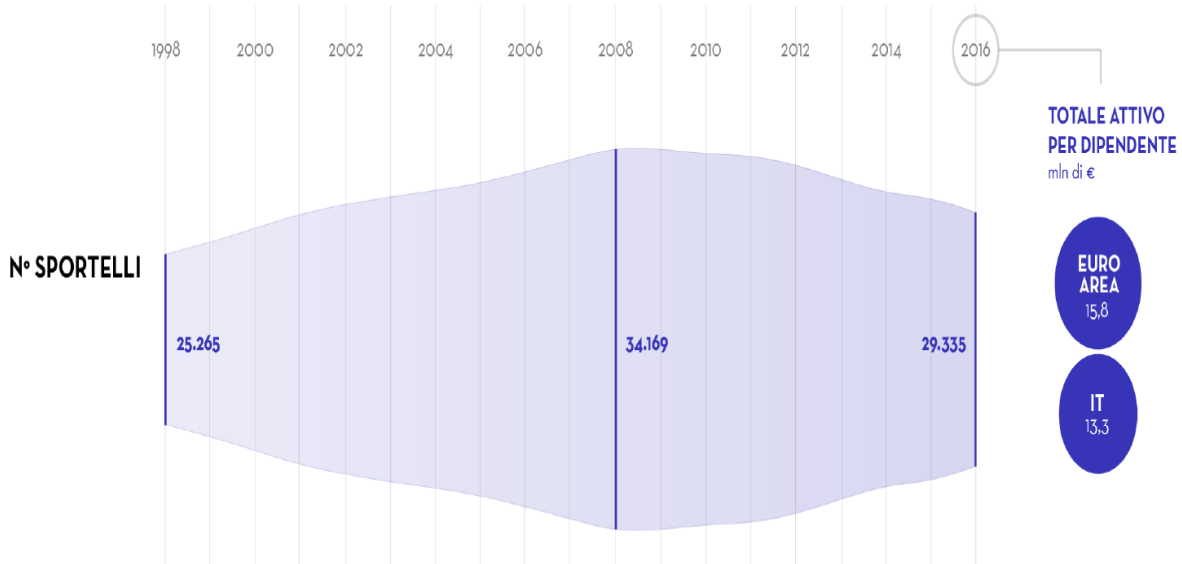
MILANO 23-24-25 OTTOBRE 2018

fieramilanocity

Il Sistema bancario Italiano



Sportelli



Fonte: Prometeia, Previsione dei Bilanci Bancari, gennaio 2018

smau

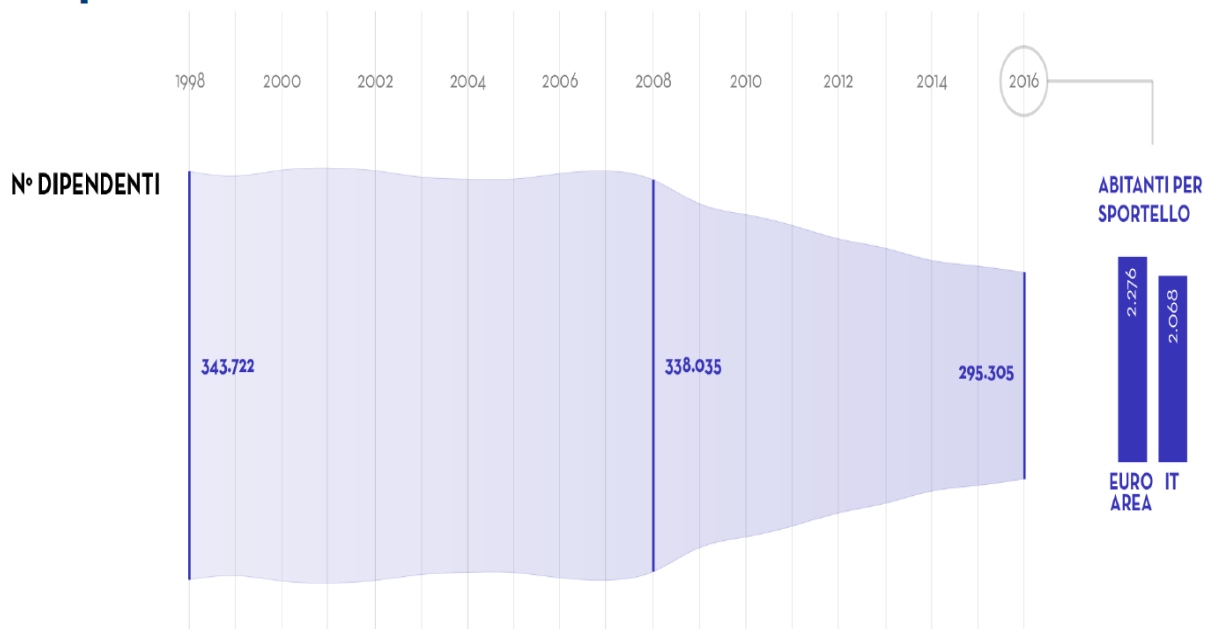
MILANO 23-24-25 OTTOBRE 2018

fieramilanocity



Il Sistema bancario Italiano

Dipendenti



Fonte: Prometeia, Previsione dei Bilanci Bancari, gennaio 2018

smau

MILANO 23-24-25 OTTOBRE 2018

fieramilanocity

Rating e «pricing»



SIMULAZIONE DI INTERVENTO IN GARANZIA

Operazioni di Finanziamento (a M/T, CHIROGRAFARIE)

Simulazione

Istituto di Credito:

Finalizzazione:

Capitale richiesto: € **100.000**

Durata: MESI, pari ad anni:

Tasso %: VARIABLE - pari a: + + Spread

RATE: in numero TOTALE pari a: Lo Spread effettivamente applicato all'operazione sarà determinato dalla Banca in funzione del Rating ambito all'impresa richiedente.

di importo pari a: € **1.841,65**

Sintesi del piano di ammortamento

	IMPORTO RATE:	€ 1.841,65
	RIMBORSO TOTALE:	€ 110.499,13
	TOTALE INTERESSI:	€ 10.499,13

* I valori riportati sono puramente indicativi e non vincolano in alcun modo la Cooperativa di Garanzia.
* Gli importi sono calcolati nella ipotesi di costanza del tasso sopraindicato.

SIMULAZIONE DI INTERVENTO IN GARANZIA

Operazioni di Finanziamento (a M/T, CHIROGRAFARIE)

Simulazione

Istituto di Credito:

Finalizzazione:

Capitale richiesto: € **100.000**

Durata: MESI, pari ad anni:

Tasso %: VARIABLE - pari a: + + Spread

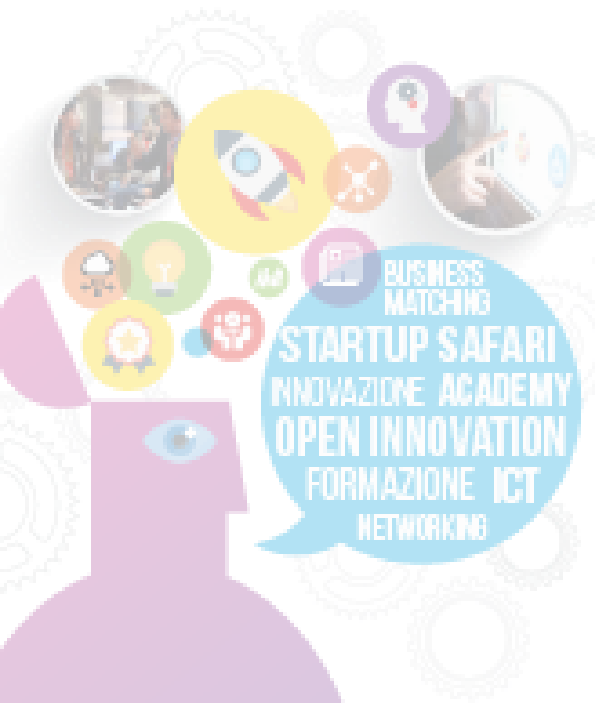
RATE: in numero TOTALE pari a: Lo Spread effettivamente applicato all'operazione sarà determinato dalla Banca in funzione del Rating ambito all'impresa richiedente.

di importo pari a: € **1.933,28**

Sintesi del piano di ammortamento

	IMPORTO RATE:	€ 1.933,28
	RIMBORSO TOTALE:	€ 115.996,81
	TOTALE INTERESSI:	€ 15.996,81

* I valori riportati sono puramente indicativi e non vincolano in alcun modo la Cooperativa di Garanzia.
* Gli importi sono calcolati nella ipotesi di costanza del tasso sopraindicato.



The logo for SMAU, consisting of the word "smau" in white lowercase letters on a red rectangular background.

MILANO 23-24-25 OTTOBRE 2018

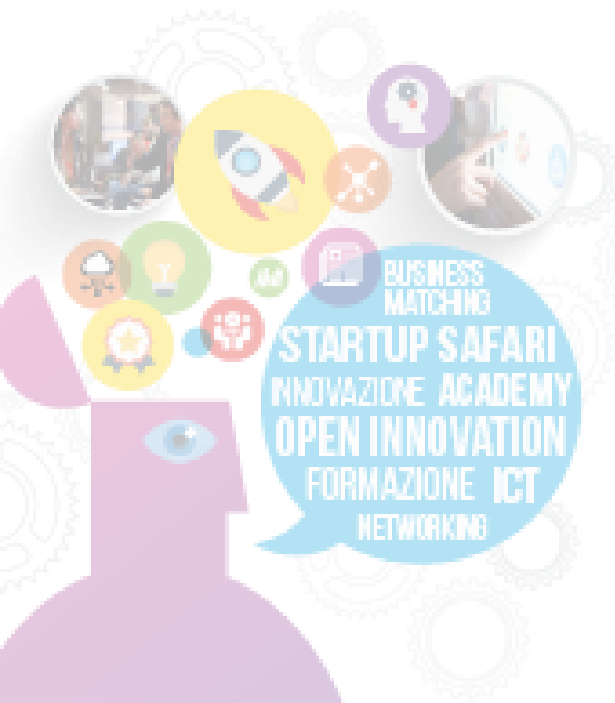
fieramilanocity

Procedimento di valutazione del merito di credito (rating)

PER L'ATTRIBUZIONE DEL RATING VENGONO VALUTATI ASPETTI DI NATURA:



- ✓ Qualitativa (settore di riferimento)
- ✓ Quantitativa (analisi dei bilanci / calcolo degli indici)
- ✓ Andamentale (analisi CR e altre «banche dati» - analisi del rapporto pregresso e corrente fra azienda e sistema bancario)





smau

MILANO 23-24-25 OTTOBRE 2018

fieramilanocity

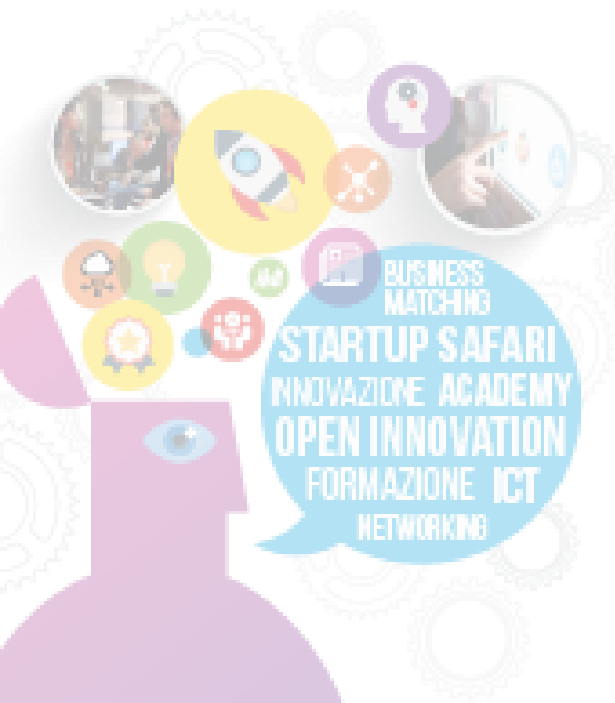
Elementi quantitativa

1. Gli indici di bilancio
2. L'importanza del cash flow 
3. Bilanci «finanziari» e visione orizzontale 

1. INDICI DI BILANCIO:

Indici di redditività (ROE, ROI, ROS,..)

Indici di solidità patrimoniale



The logo for SMAU, featuring the word 'smau' in white lowercase letters on a red rectangular background.

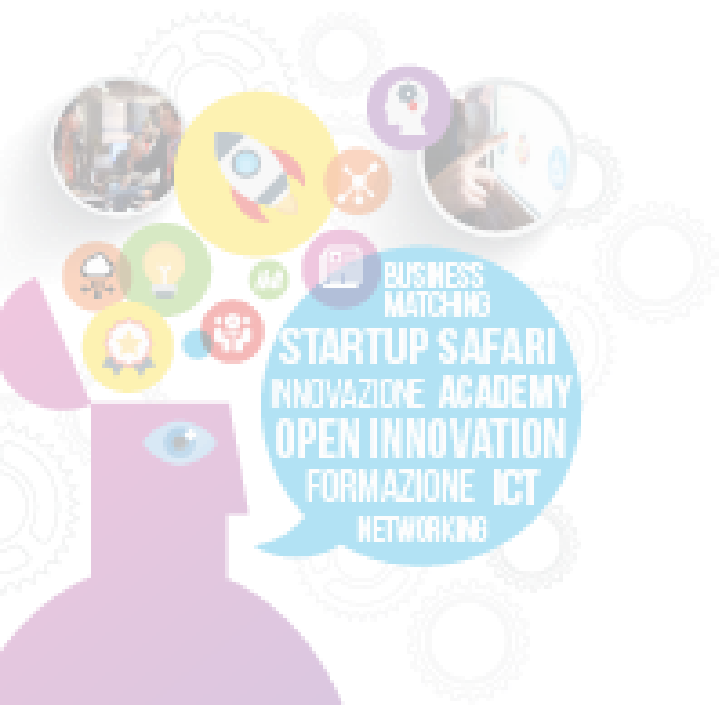
MILANO 23-24-25 OTTOBRE 2018

fieramilanocity

Elementi quantitativi

CASH FLOW E INDICI DI BANCABILITA':

DSCR Debt Service Coverage Ratio = esprime la capacità dell'impresa di generare flussi sufficienti per il servizio del debito. Esso è pari al rapporto, calcolato per ogni anno di durata del finanziamento, fra il flusso di cassa operativo ed il servizio del debito comprensivo di quota capitale + interessi.



Le sofferenze a sistema



Le sofferenze per fascia

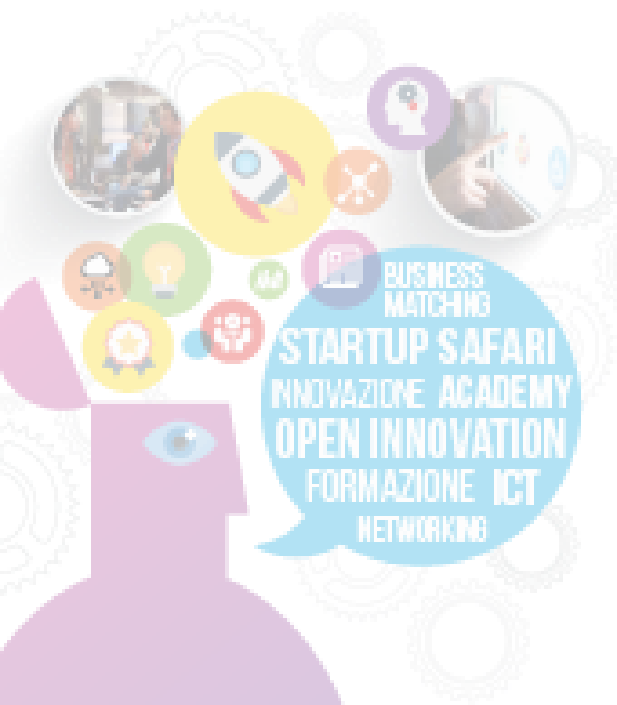
RIPARTIZIONE SOFFERENZE BANCARIE PER DIMENSIONE DEI CLIENTI

FASCE DI PRESTITI	NUMERO CLIENTI	%	SOFFERENZE	%
(in euro)				
250 - 30.000	818.501	62,65%	5.370	2,93%
30.000 - 75.000	158.500	12,13%	6.997	3,82%
75.000 - 125.000	99.362	7,61%	8.863	4,84%
125.000 - 250.000	122.292	9,36%	19.047	10,40%
250.000 - 500.000	48.556	3,72%	14.766	8,06%
500.000 - 1.000.000	26.266	2,01%	15.944	8,71%
1.000.000 - 2.500.000	19.775	1,51%	26.418	14,43%
2.500.000 - 5.000.000	7.506	0,57%	22.498	12,29%
5.000.000 - 25.000.000	5.149	0,39%	41.300	22,55%
Oltre 25.000.000	559	0,04%	21.930	11,97%
TOTALE	1.306.466	100,00%	183.133	100,00%
GRANDI PRESTITI (oltre € 500.000)	59.255	4,54%	128.090	69,94%
PICCOLI PRESTITI (fino a € 500.000)	1.247.211	95,46%	55.043	30,06%

Fonte. Elaborazioni Centro studi di Unimpresa su dati Banca d'Italia

Valori delle sofferenze espressi in migliaia di euro

(2 ottobre 2017)



smau

MILANO 23-24-25 OTTOBRE 2018

fieramilanocity



Business Plan

*Dal business plan per le startup ai piani per
definire nuovi investimenti aziendali.*



smau

MILANO 23-24-25 OTTOBRE 2018

fieramilanocity

Business Plan: Sostenibilità di un progetto

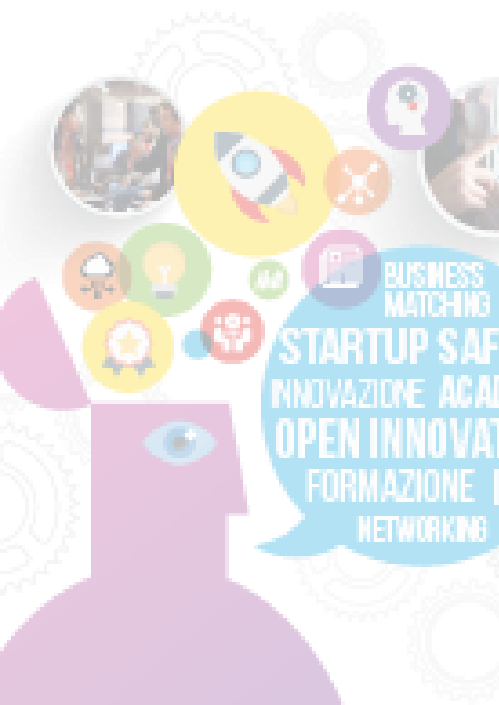
→ #1] *Lo strumento: Il business plan*



→ #2] *Un esempio concreto*



→ #3] *Il credito ai nuovi progetti di impresa*



smau

MILANO 23-24-25 OTTOBRE 2018

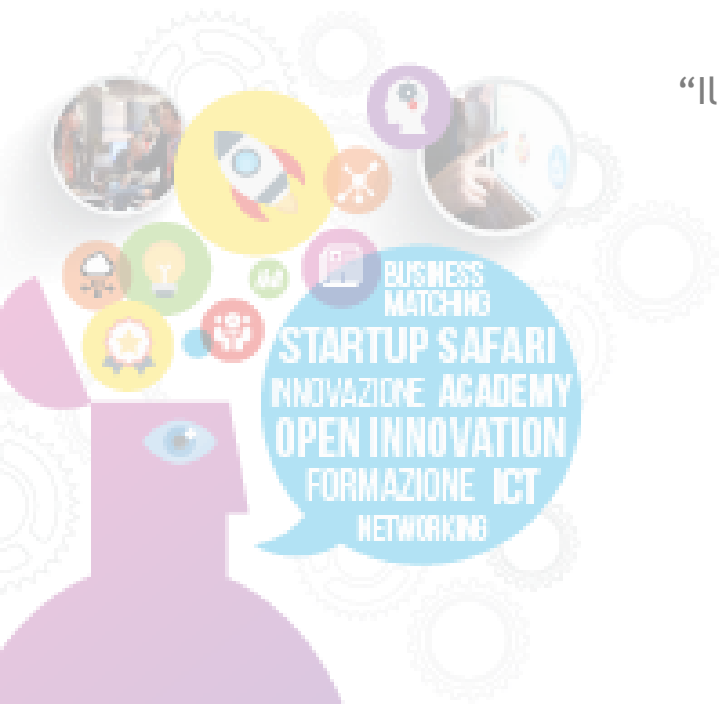
fieramilanocity

Cos'è il BUSINESS PLAN.

Il business plan (piano aziendale) è uno strumento di pianificazione che traduce l'idea imprenditoriale in PROGETTO.



“Il valore di un'idea sta nel metterla in pratica”. Thomas Edison.



The logo for SMAU, featuring the word "smau" in white lowercase letters on a red rectangular background.

MILANO 23-24-25 OTTOBRE 2018

fieramilanocity

L'importanza del PROGETTO.

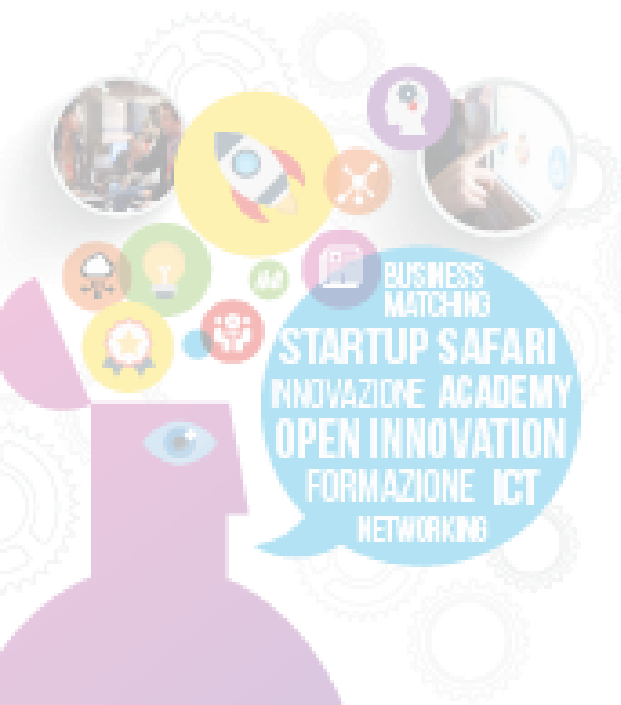
Un progetto consiste nell'organizzazione di azioni nel tempo per il perseguimento di obiettivi predefiniti.

Può essere definito come:

STUDIO PREPARATORIO A
UN'OPERA O ATTIVITA'.



E' il passaggio necessario e fondamentale tra IDEA e AZIONE.



The logo for SMAU, consisting of the word "smau" in white lowercase letters on a red rectangular background.

MILANO 23-24-25 OTTOBRE 2018

fieramilanocity

BUSINESS PLAN-

Analisi della futura attività d'impresa.

Il business plan è uno strumento che, in maniera organica e sistematica, esplicita tutti gli elementi che compongono un progetto imprenditoriale, al fine di:

- analizzarli
- pianificarli
- individuarne eventuali punti critici
- valutarne tutte le possibili ricadute sull'attività

L'imprenditore è quindi "costretto", dalla struttura stessa del documento, a ragionare dettagliatamente sul proprio progetto di impresa.



smau

MILANO 23-24-25 OTTOBRE 2018

fieramilanocity

La finalità del BUSINESS PLAN.

Il business plan (progetto d'impresa) è quindi il documento di pianificazione a medio termine che esprime l'idea imprenditoriale sotto forma di progetto e ha come finalità ultima la valutazione oggettiva di:

FATTIBILITA'/SOSTENIBILITA' dell'attività.



The logo for SMAU, featuring the word "smau" in white lowercase letters on a red rectangular background.

MILANO 23-24-25 OTTOBRE 2018

fieramilanocity

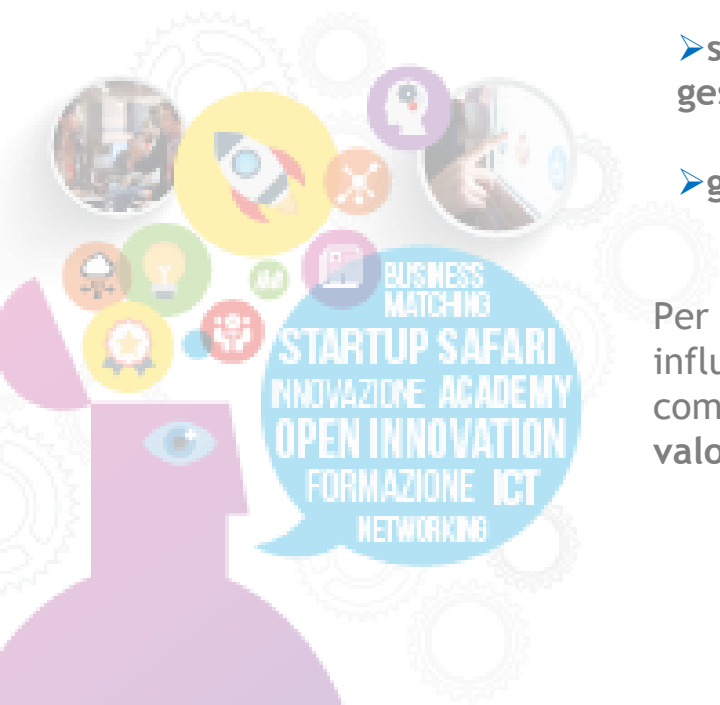
Analisi di Fattibilità/Sostenibilità

L'analisi di fattibilità, nell'ambito di un progetto d'impresa, permette di stabilire se e come l'attività economica prevista possa:

- sostenere i costi preventivati (investimenti iniziali e costi di gestione)
- generare un profitto per l'imprenditore



Per questo è importante considerare tutti gli elementi che possono influenzare la realizzabilità del progetto ed esplicitare le azioni da compiere in modo da comporre tali fattori per la generazione di valore economico.



smau

MILANO 23-24-25 OTTOBRE 2018

fieramilanocity

FUNZIONI ed UTILITA' dello strumento.

- valutare la fattibilità
- pianificazione
- coordinamento

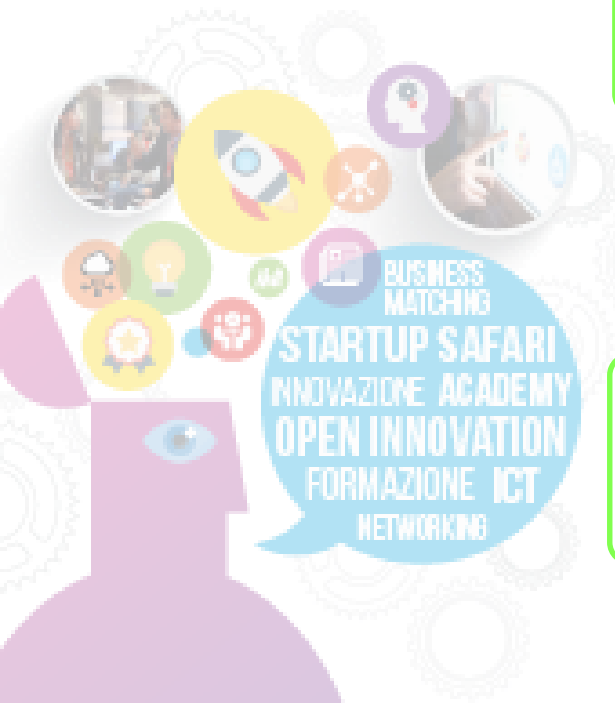
GESTIONE,
PIANIFICAZIONE
CONTROLLO DELL'
ATTIVITA'

- monitoraggio
- apprendimento
- approfondimento

COMUNICAZIONE
VERSO
SOGGETTI
ESTERNI

- clienti
- fornitori
- banche

- investitori
- enti pubblici



smau

MILANO 23-24-25 OTTOBRE 2018

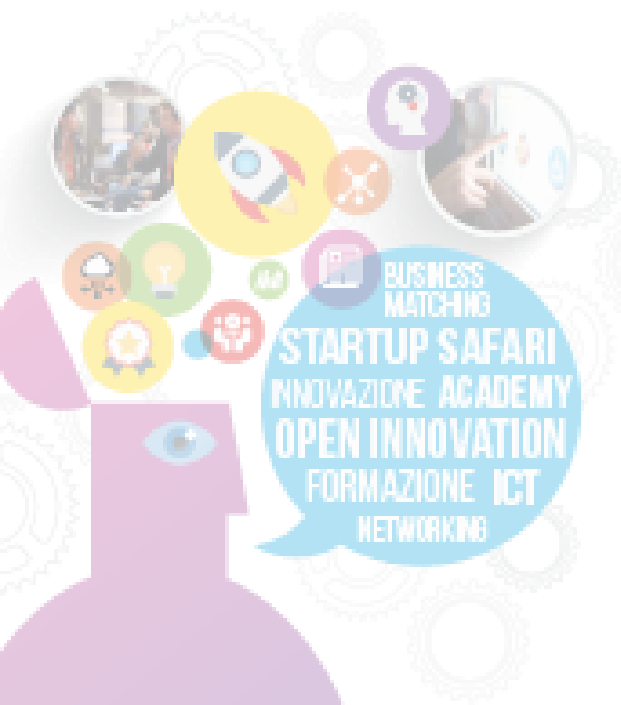
fieramilanocity

Funzioni INTERNE.

Per quanto riguarda la gestione della propria attività il b.p. si rivela essere un utile strumento di:



- definizione degli obiettivi di medio termine,
- pianificazione delle azioni utili al perseguimento degli obiettivi,
- analisi, per valutare la fattibilità di una nuova iniziativa/programma d'investimento,
- condivisione con i collaboratori degli obiettivi da perseguire,
- monitoraggio, e controllo delle dinamiche di sviluppo dell'attività,
- apprendimento e approfondimento a tutto tondo rispetto alla propria attività.



The logo for SMAU, consisting of the word "smau" in white lowercase letters on a red rectangular background.

MILANO 23-24-25 OTTOBRE 2018

fieramilanocity

Funzioni ESTERNE.

Come strumento di comunicazione verso l'esterno il b.p. può essere impiegato per:

- richiedere finanziamenti
- concorrere ad agevolazioni pubbliche
- presentarsi a potenziali investitori
- condividere un piano di ristrutturazione
- promuovere nuovi rapporti commerciali con clienti/fornitori



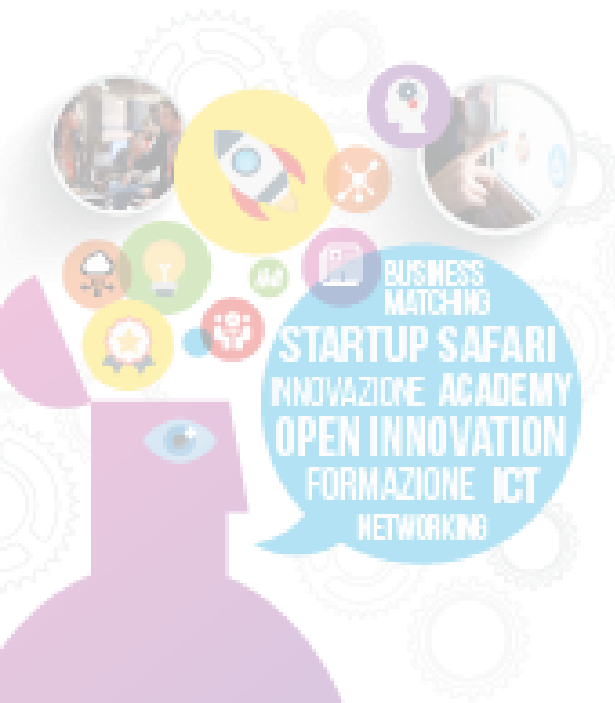
POR FESR
2014-2020
Friuli Venezia Giulia



Unione Europea
FESR



Repubblica Italiana



The logo for SMAU, featuring the word "smau" in white lowercase letters on a red rectangular background.

MILANO 23-24-25 OTTOBRE 2018

fieramilanocity

I punti di forza del nostro servizio di Business Planning.

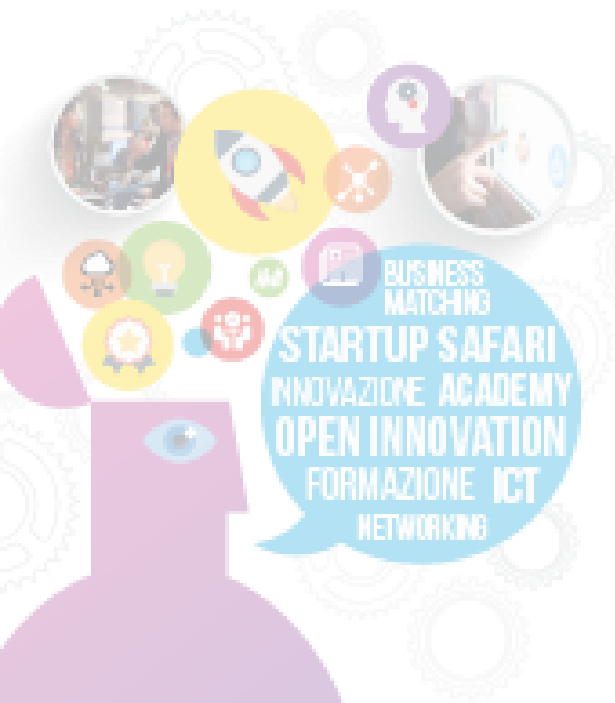
Il business plan redatto insieme ai consulenti di Fidicomet/Unione Confcommercio si distingue per:



1. Elevata rispondenza alle esigenze informative degli istituti di credito;
2. Qualità del servizio e del format del documento;
3. Benchmark di micro-settore;
4. Prezzo competitivo sul mercato.

The logo for Unione Confcommercio, featuring a stylized eagle with its wings spread, perched on a globe.

Unione
CONFCOMMERCIO
IMPRESE PER L'ITALIA
MILANO · LODI · MONZA E BRIANZA



The logo for SMAU, consisting of the word "smau" in white lowercase letters on a red rectangular background.

MILANO 23-24-25 OTTOBRE 2018

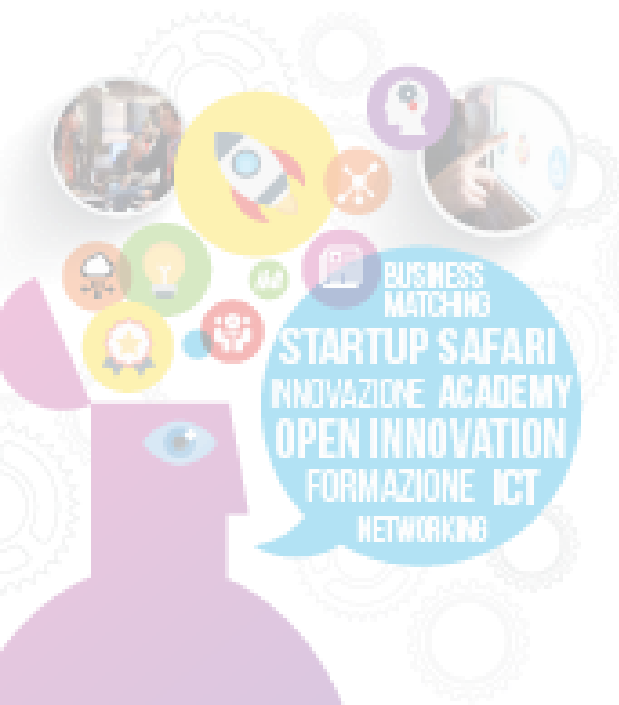
fieramilanocity

Credito bancario per Nuovi Progetti/Startup.

Le richieste di finanziamento per nuovi progetti di impresa o startup vengono valutate dalle banche secondo 4 criteri:



1. L'impresa e il suo business;
2. Competenze dell'imprenditore;
3. Capitale investito dall'Imprenditore o dai Soci (Mezzi Propri);
4. Le garanzie per la mitigazione del rischio.



The logo for SMAU, consisting of the word "smau" in white lowercase letters on a red rectangular background.

MILANO 23-24-25 OTTOBRE 2018

fieramilanocity

Importanza del Business Plan in fase di FINANZIAMENTO.

Un business plan efficace racchiude in sé tutte le informazioni utili per valutare un progetto d'impresa.



Il business plan fornisce alla banca tutte le informazioni (hard e soft) utili per valutare una startup o un nuovo progetto di investimento.



The logo for SMAU, featuring the word "smau" in white lowercase letters on a red rectangular background.

MILANO 23-24-25 OTTOBRE 2018

fieramilanocity

Grazie per l'attenzione.



Ci sono domande?

Non dimenticare di segnarti la mia email:
sportello@fidicomet.it

